

# JSフォーム

NETIS掲載期間終了技術(QS-980217-VE)  
 農業農村整備民間技術情報データベース  
 (NNTD)登録No.1214

KCフォームの特徴を生かしながら、鉄筋入りのリブ構造により、大型側溝への適用を可能にしたGRC製埋設型枠です。



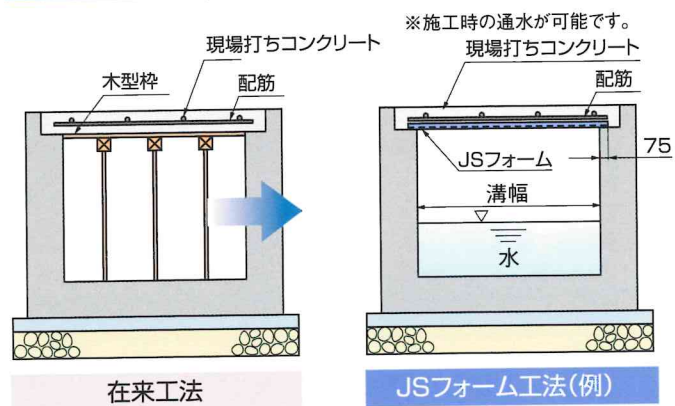
※施工時はリブのついた面が上となるように敷設してください。  
 製品に直接乗らないでください。

**建設物価掲載製品**

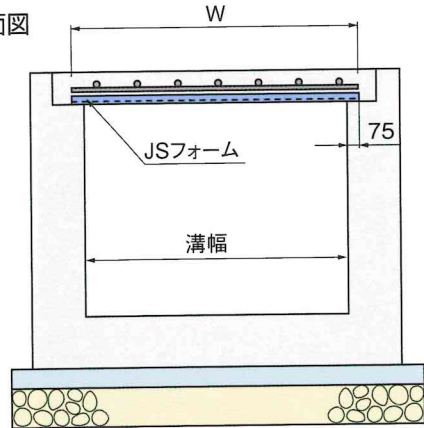
**特長**

- 1.現場施工を合理化  
 ノーサポート、解体作業の解消、残材発生の解消。
- 2.構造躯体の耐久性向上  
 鉄筋防蝕効果。
- 3.コンパネ不使用による森林資源保護
- 4.腐食による捨型枠脱落問題の解消
- 5.ダイヤモンドカッターによる現場加工が容易

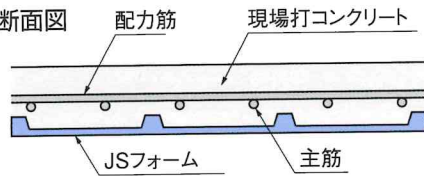
JSフォームを置くだけで施工可能



■打設断面図



■L方向打設断面図



◎リブ部を上向きにして施工します。

■施工手順

