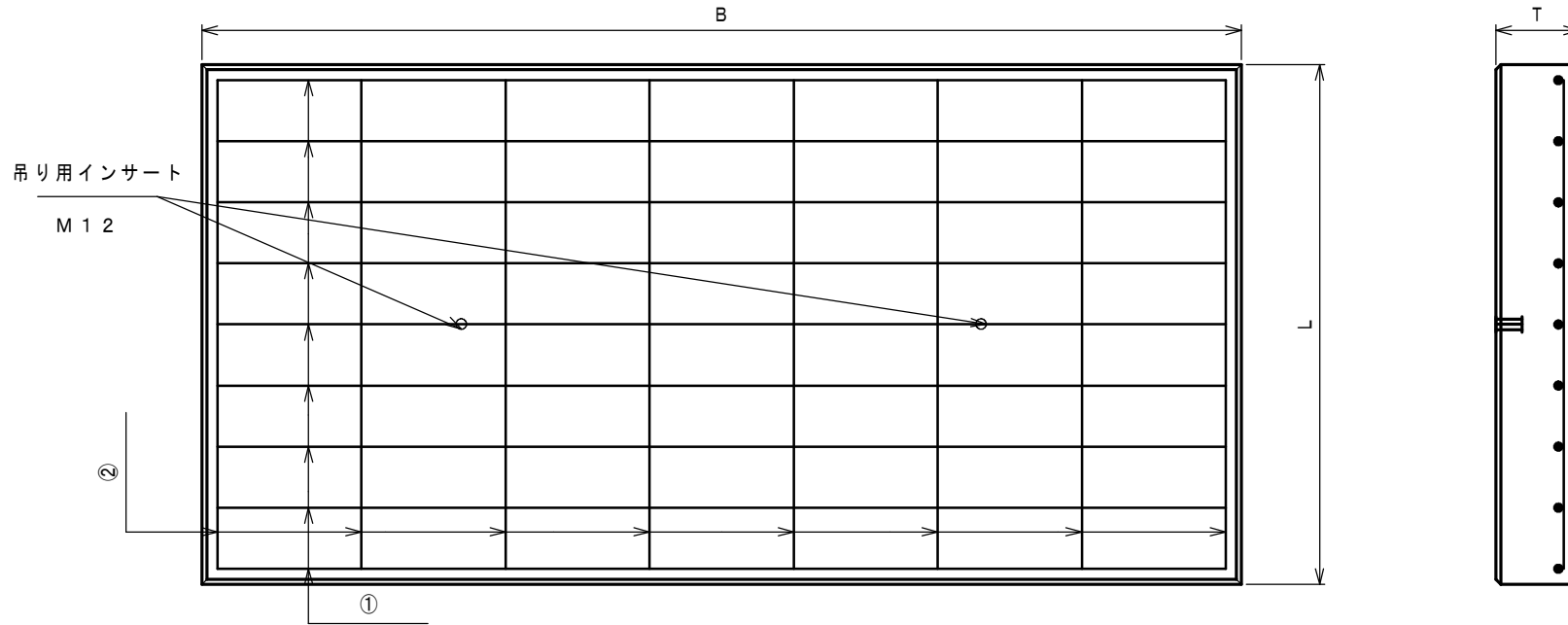


鉄筋コンクリート床版



呼び名	寸法 (mm)			配筋		重量 (Kg)
	B	T	L	①	②	
T-6	1000	120	1000	D10-11	D10-5	282
	1100	120	1000	D13-7	D10-5	310
	1200	120	1000	D13-7	D10-5	338
	1300	120	1000	D13-7	D10-6	367
	1400	140	1000	D13-7	D10-6	461
	1500	140	1000	D13-8	D10-6	494
	1600	140	1000	D13-8	D10-7	526
	1700	140	1000	D13-9	D10-7	559
	1800	140	1000	D13-9	D10-7	592
	1900	160	1000	D13-9	D10-8	714
	2000	160	1000	D13-9	D10-8	752
許容差 (mm以内)	±5	±5	±5			

呼び名	寸法 (mm)			配筋		重量 (Kg)
	B	T	L	①	②	
T-6	2100	160	1000	D13-10	D10-8	790
	2200	160	1000	D13-10	D10-9	827
	2300	160	1000	D13-11	D10-9	865
	2400	160	1000	D13-11	D10-9	902
	2500	160	1000	D13-11	D10-10	940
	2600	180	1000	D13-11	D10-10	1100
	2700	180	1000	D13-11	D10-10	1142
	2800	180	1000	D16-8	D10-11	1184
	2900	180	1000	D16-8	D10-11	1227
	3000	180	1000	D16-8	D13-11	1269
	許容差 (mm以内)	±5	±5	±5		