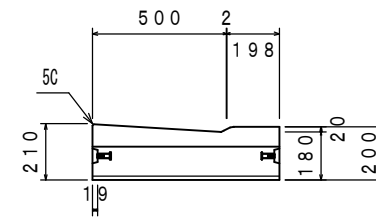
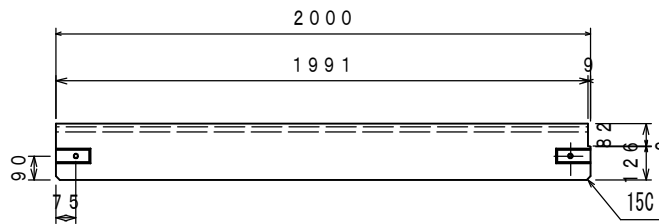
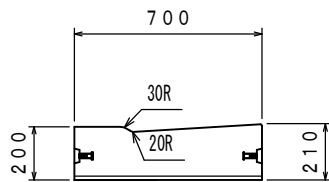


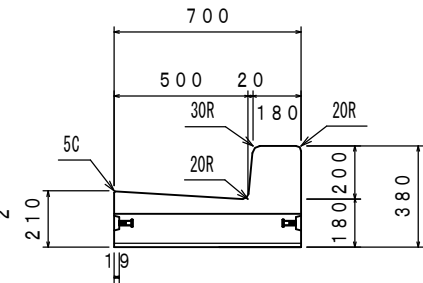
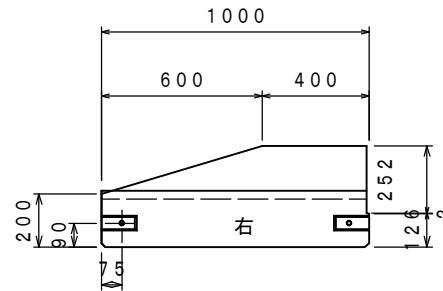
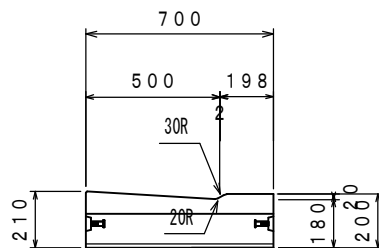
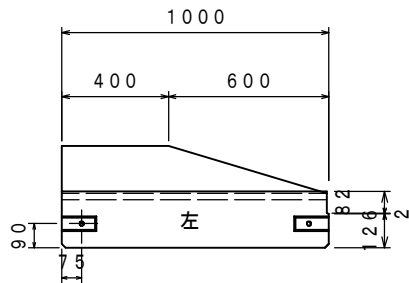
L型エプロン C型平H20



重量 659Kg

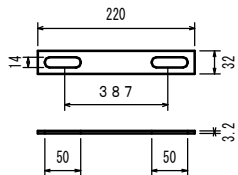
L型エプロン C型(両R)斜H20左

L型エプロン C型(両R)斜H20右



重量 387Kg

連結部プレート



接続用プレート2枚  
M12ボルト4本  
(くび下2.5)  
同ワッシャー4枚

●寸法許容差

全長・全幅・全高・底版厚以外 ±3mm  
全長・全幅・全高・底版厚 ±5mm

●外観

製品は、使用上有害な傷・ひび割れ・欠け  
そりなどの欠点があってはならない。

名称	L型エプロンC型両R 平H20 斜H20		
寸法	700 (B) × 200 / 210 (H)		
コード	I-1007	参考重量	_____
番号	303091	縮尺	1/12

株式会社飯塚セメント工業所